



FÉDÉRATION DÉPARTEMENTALE DES CHASSEURS DE LA MOSELLE

CONDITIONS DE SURFACES REQUISES POUR SE RÉSERVER LE DROIT DE CHASSE

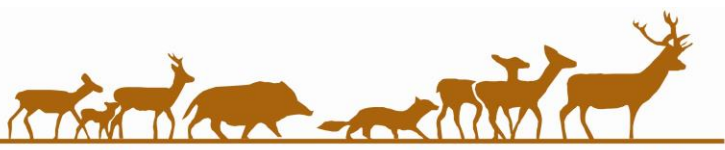
TERRES : 25 Ha



EAU : 5 Ha



**SURFACE EN EAU =
SURFACE ATTEINTE AUX HAUTES-EAUX**



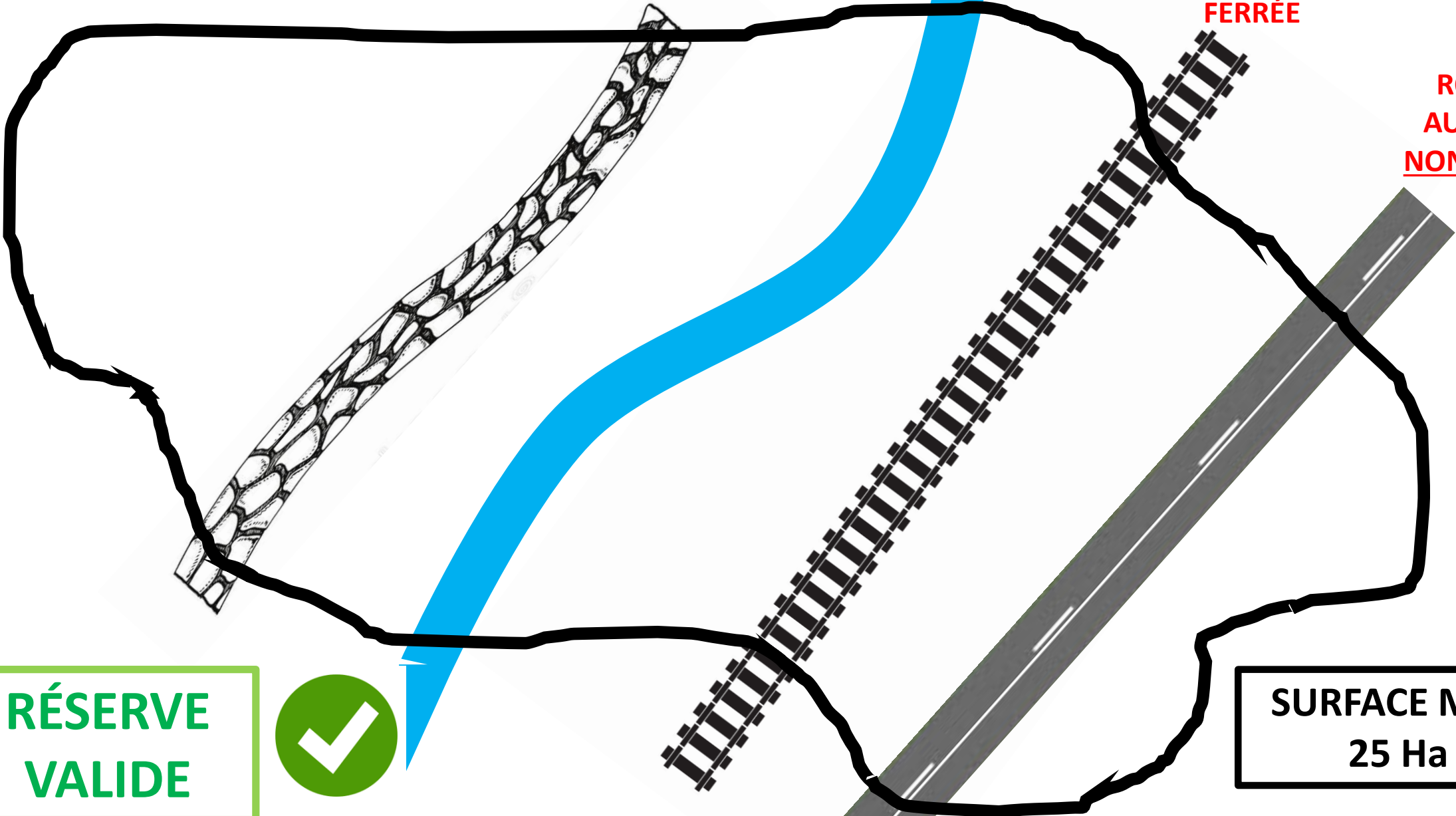
FÉDÉRATION DÉPARTEMENTALE DES CHASSEURS DE LA MOSELLE

**CHEMIN
COMMUNAL**

**RUISSEAU ou
COURS D'EAU**

**VOIE
FERRÉE**

**ROUTE OU
AUTOROUTE
NON CLÔTURÉE**



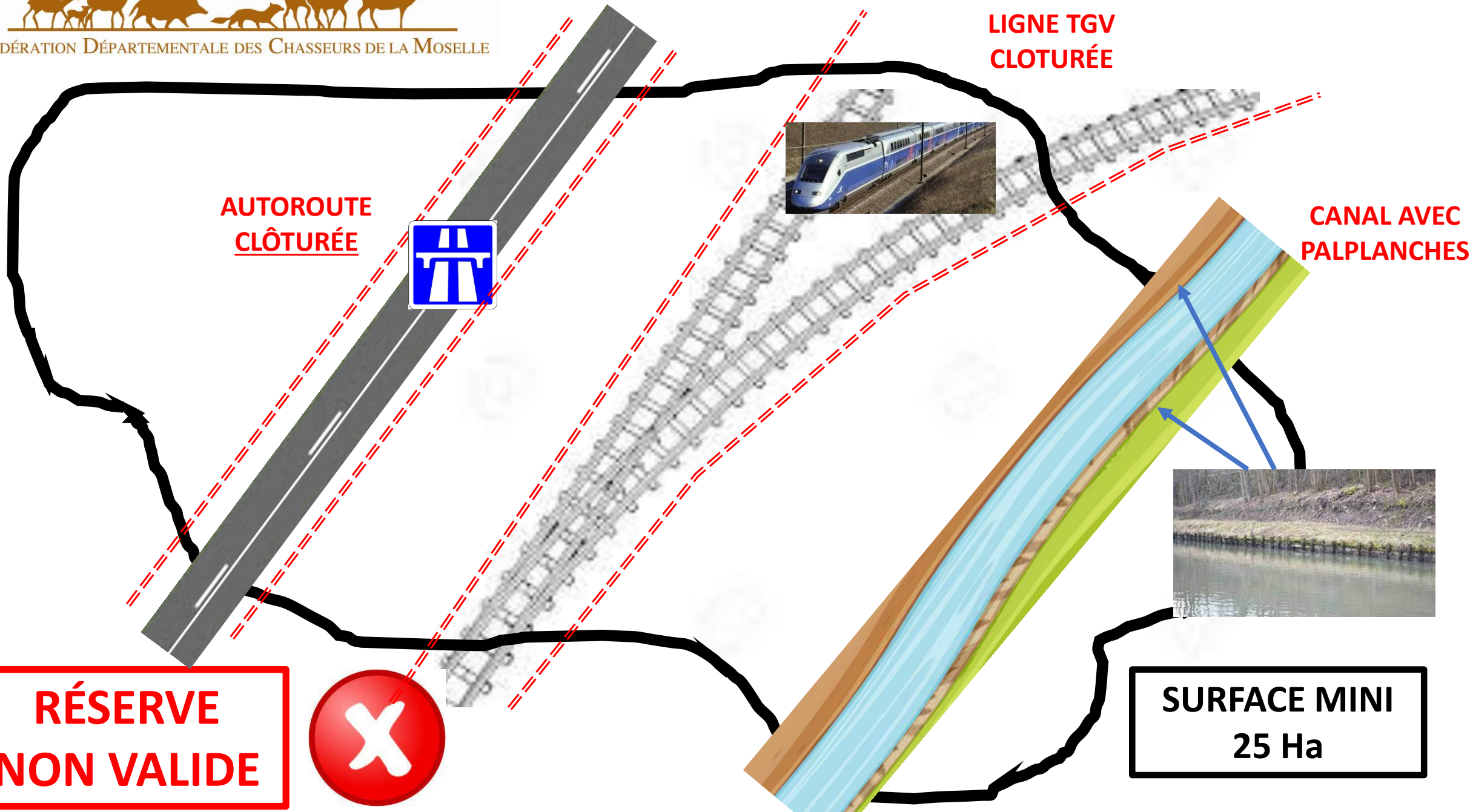
**RÉSERVE
VALIDE**



**SURFACE MINI
25 Ha**



FÉDÉRATION DÉPARTEMENTALE DES CHASSEURS DE LA MOSELLE



LIGNE TGV
CLOTURÉE



AUTOROUTE
CLÔTURÉE



CANAL AVEC
PALPLANCHES



RÉSERVE
NON VALIDE

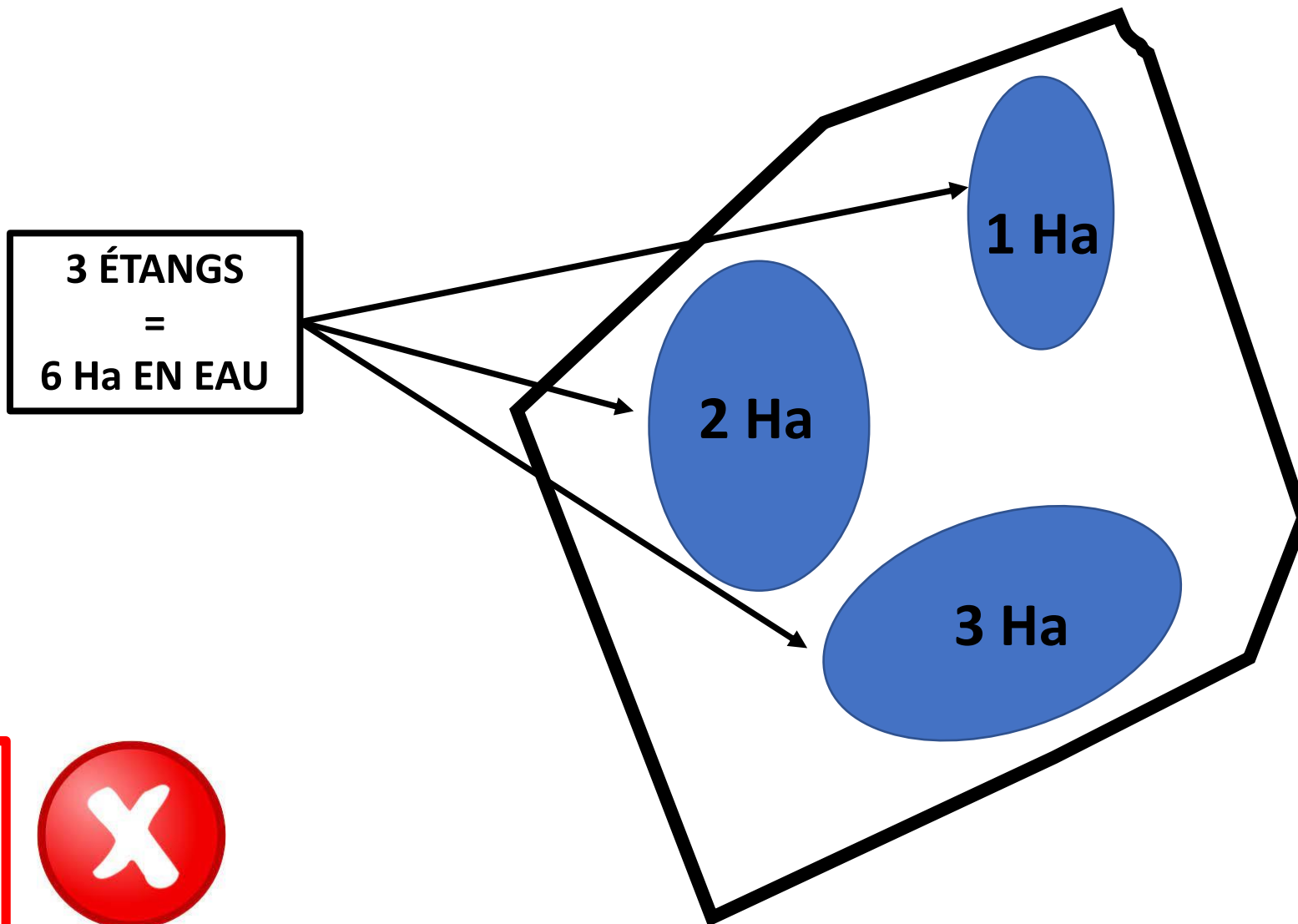


SURFACE MINI
25 Ha



FÉDÉRATION DÉPARTEMENTALE DES CHASSEURS DE LA MOSELLE

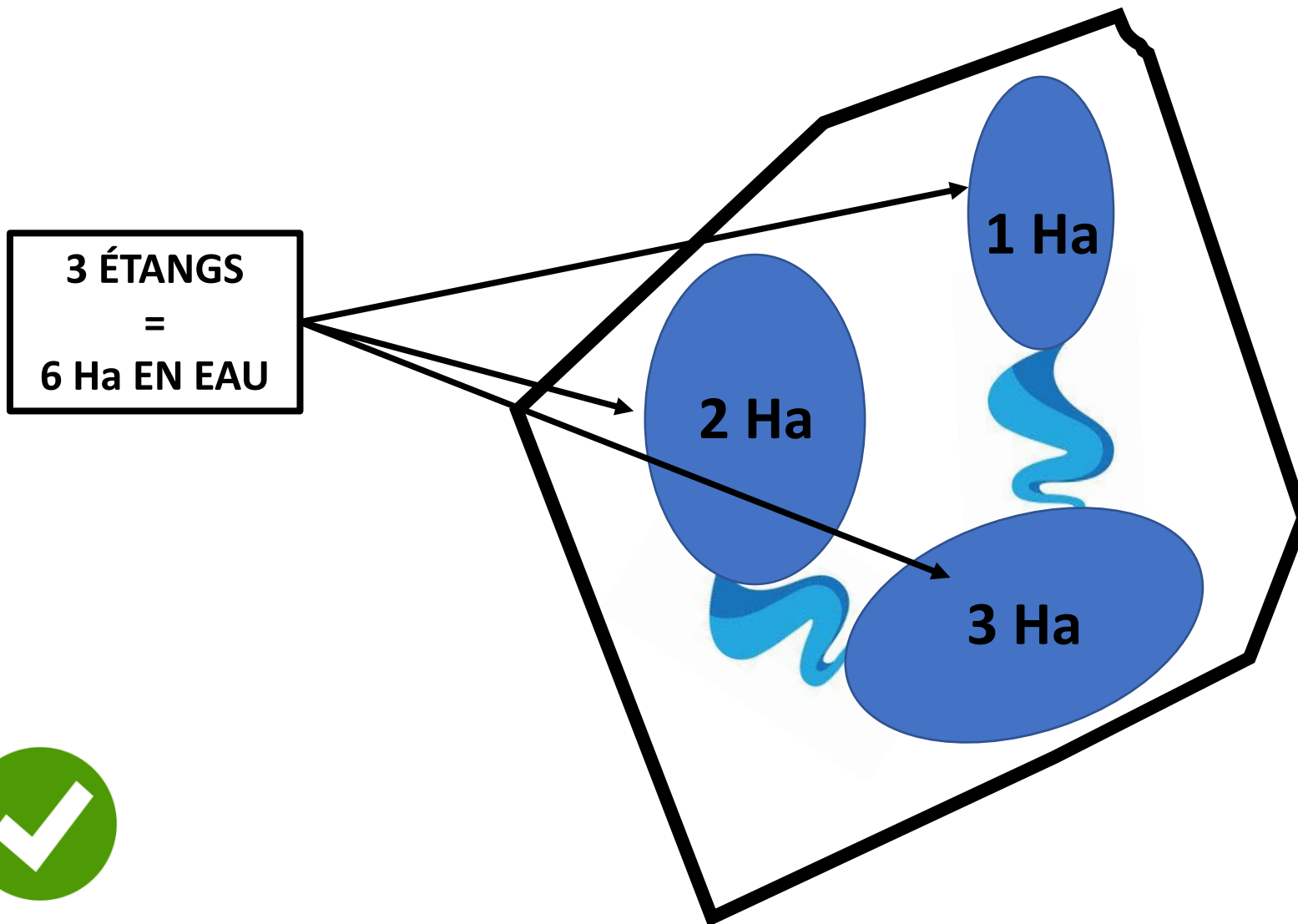
**ÉTANGS INDEPENDANTS
NON RELIÉS ENTRE EUX,
SANS COMMUNICATION D'EAU
POSSIBLE**





FÉDÉRATION DÉPARTEMENTALE DES CHASSEURS DE LA MOSELLE

**ÉTANGS INDEPENDANTS
MAIS RELIÉS ENTRE EUX,
AVEC COMMUNICATION D'EAU
POSSIBLE (ruisseau, déversoir...)**



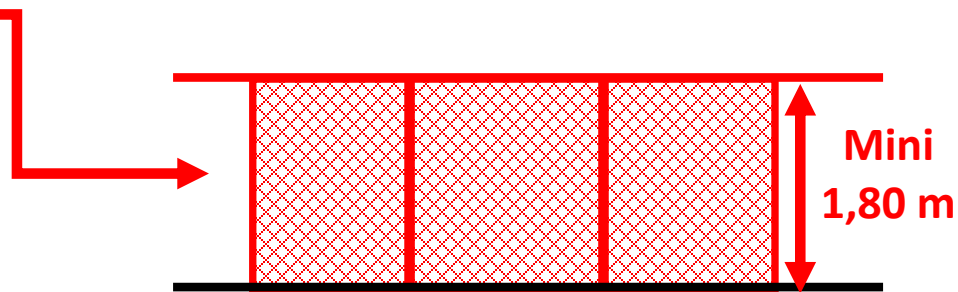
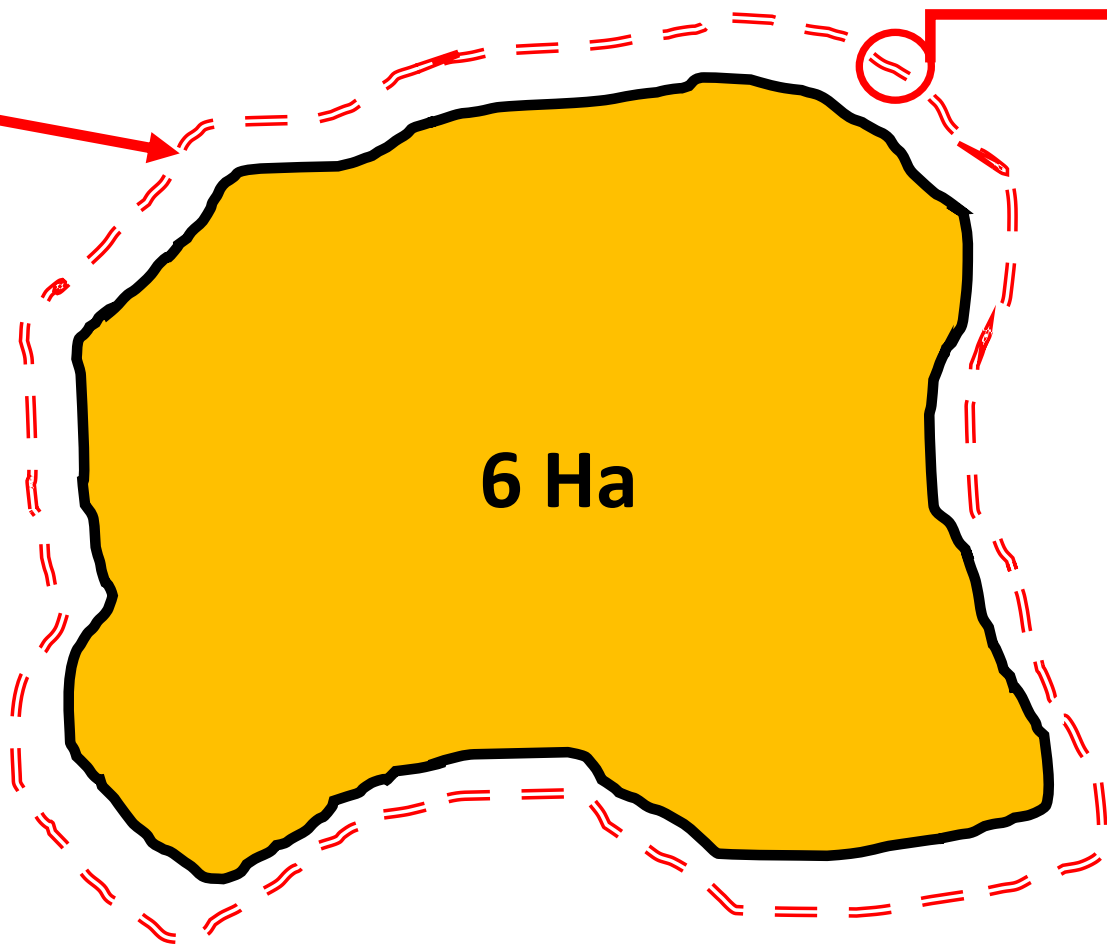
**RESERVE
VALIDE**





**CAS DES TERRAINS CLÔTURÉS
(DISTRICTS SPÉCIAUX)**

**CLÔTURE
CONTINUE**



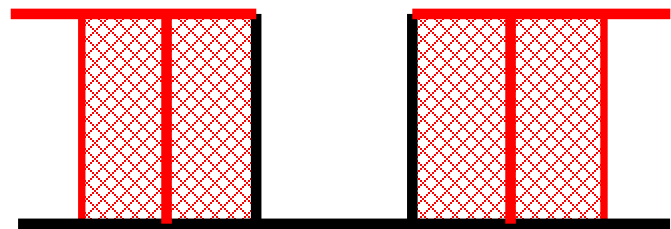
**SI CLÔTURE CONTINUE
↓
NE PEUT ÊTRE INTÉGRÉ DANS
UN LOT COMMUNAL SANS
NÉCESSITER LA CONSTITUTION
D'UNE RESERVE**

CLÔTURE CONTINUE = EMPÊCHANT LE PASSAGE DE L'HOMME ET DU GIBIER A POILS

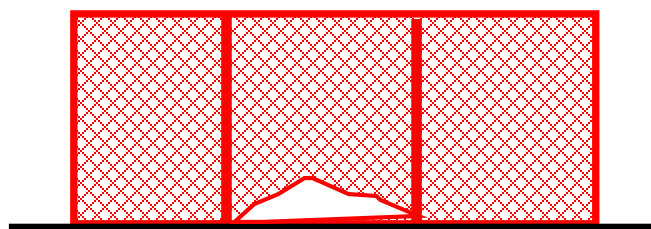


FÉDÉRATION DÉPARTEMENTALE DES CHASSEURS DE LA MOSELLE

**CLÔTURES NON CONTINUES ET
N'EMPÊCHANT PAS LE PASSAGE DE
L'HOMME ET DU GIBIER**



**CLÔTURE ÉTANCHE
MAIS PORTAIL
NON CLOS**



**CLÔTURE
ENDOMMAGÉE**



**CLÔTURE
BARBELÉ**



**GRILLAGE
A MOUTON**

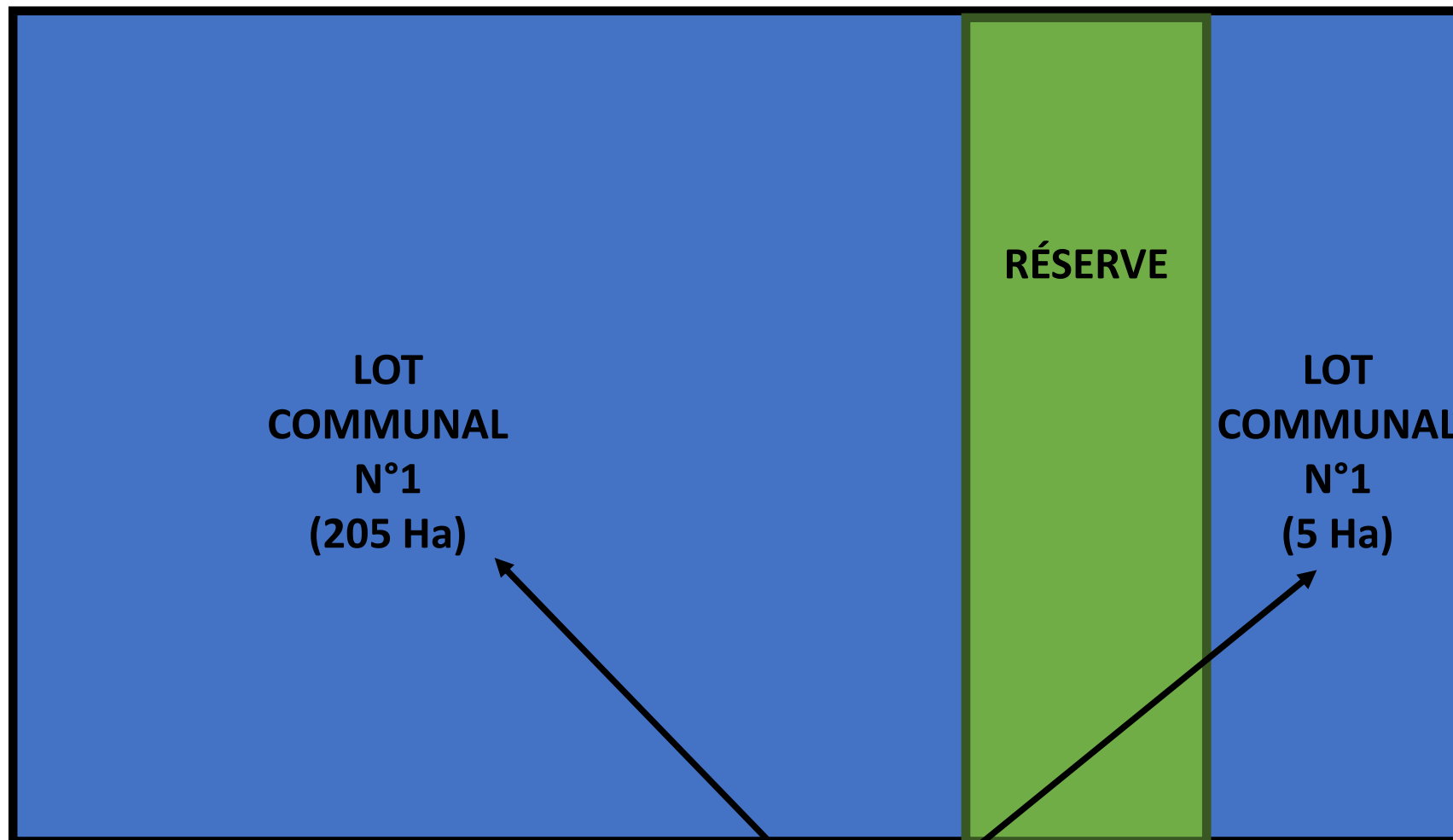
TERRAINS INTÉGRÉS DANS LOT COMMUNAL



FÉDÉRATION DÉPARTEMENTALE DES CHASSEURS DE LA MOSELLE

CONTINUITÉ LOT COMMUNAL

**LA CONTINUITÉ D'UN
LOT COMMUNAL
N'EST PAS
OBLIGATOIRE**



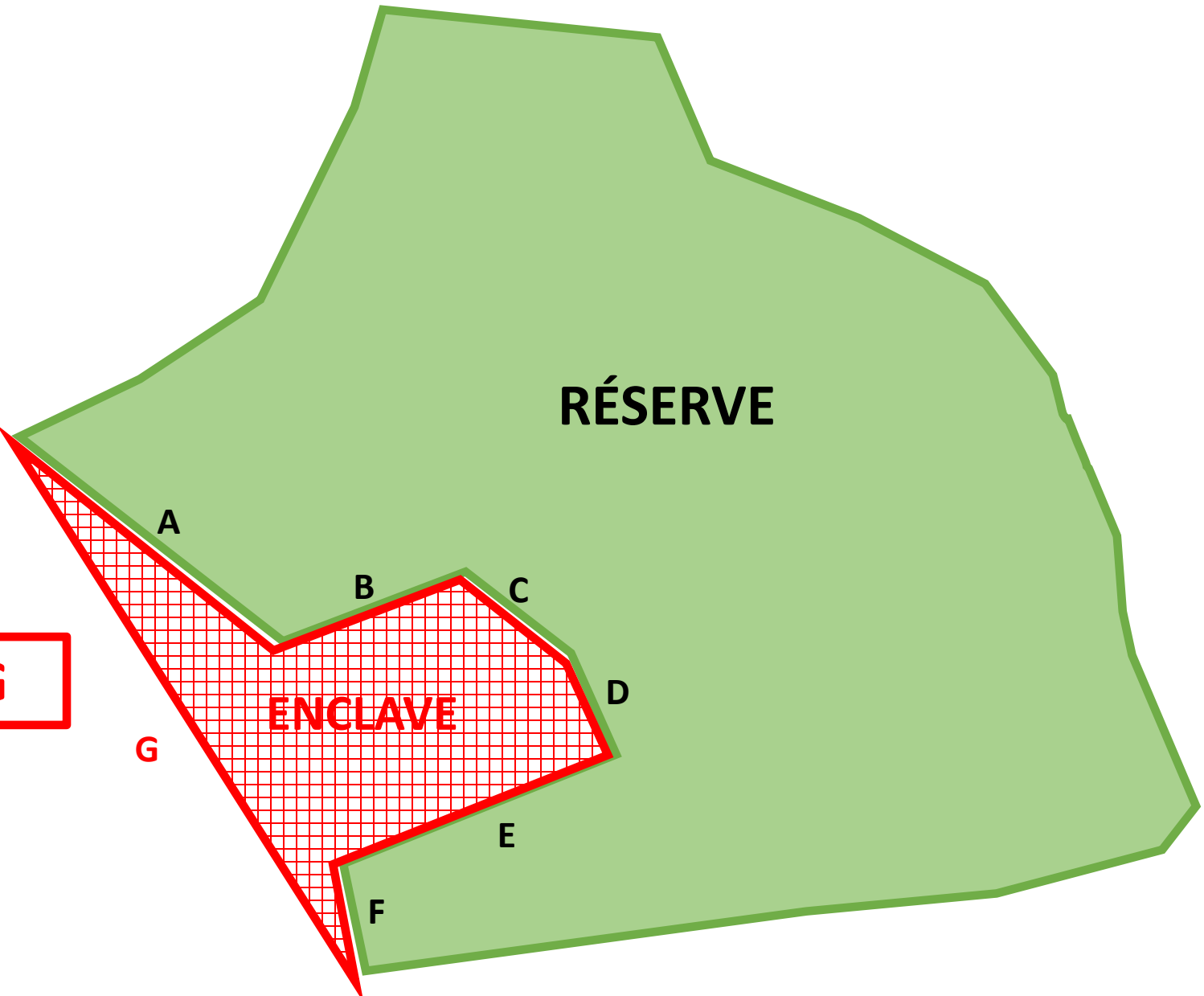
TOTAL LOT COMMUNAL N°1 = 205 + 5 = 210 Ha



FÉDÉRATION DÉPARTEMENTALE DES CHASSEURS DE LA MOSELLE

ENCLAVE

**ENCLAVES =
TERRAIN DU LOT
COMMUNAL DE MOINS DE
25 Ha DONT PLUS LA
MOITIÉ DU PERIMÈTRE EST
ENTOURÉ PAR LA RÉSERVE
VOISINE**



$A+B+C+D+E+F > G$



FÉDÉRATION DÉPARTEMENTALE DES CHASSEURS DE LA MOSELLE

ENCLAVE : CAS 2

2 DEMANDES POUR 1 MÊME ENCLAVE

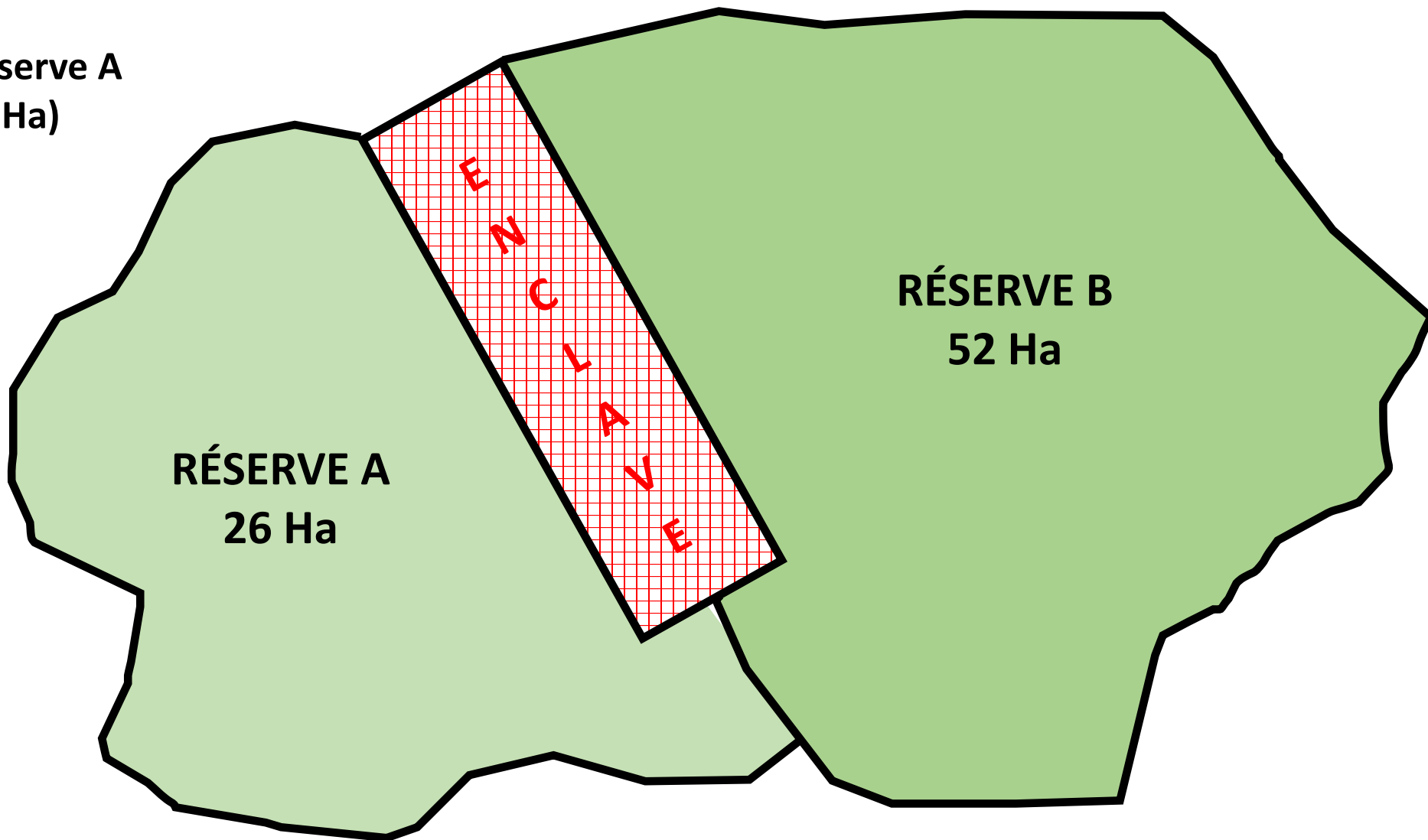
**Surf Réserve B
(52 Ha)**

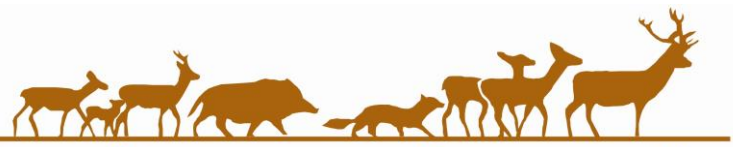


**Surf Réserve A
(26 Ha)**



**ENCLAVE
ATTRIBUÉE
À RÉSERVE B**

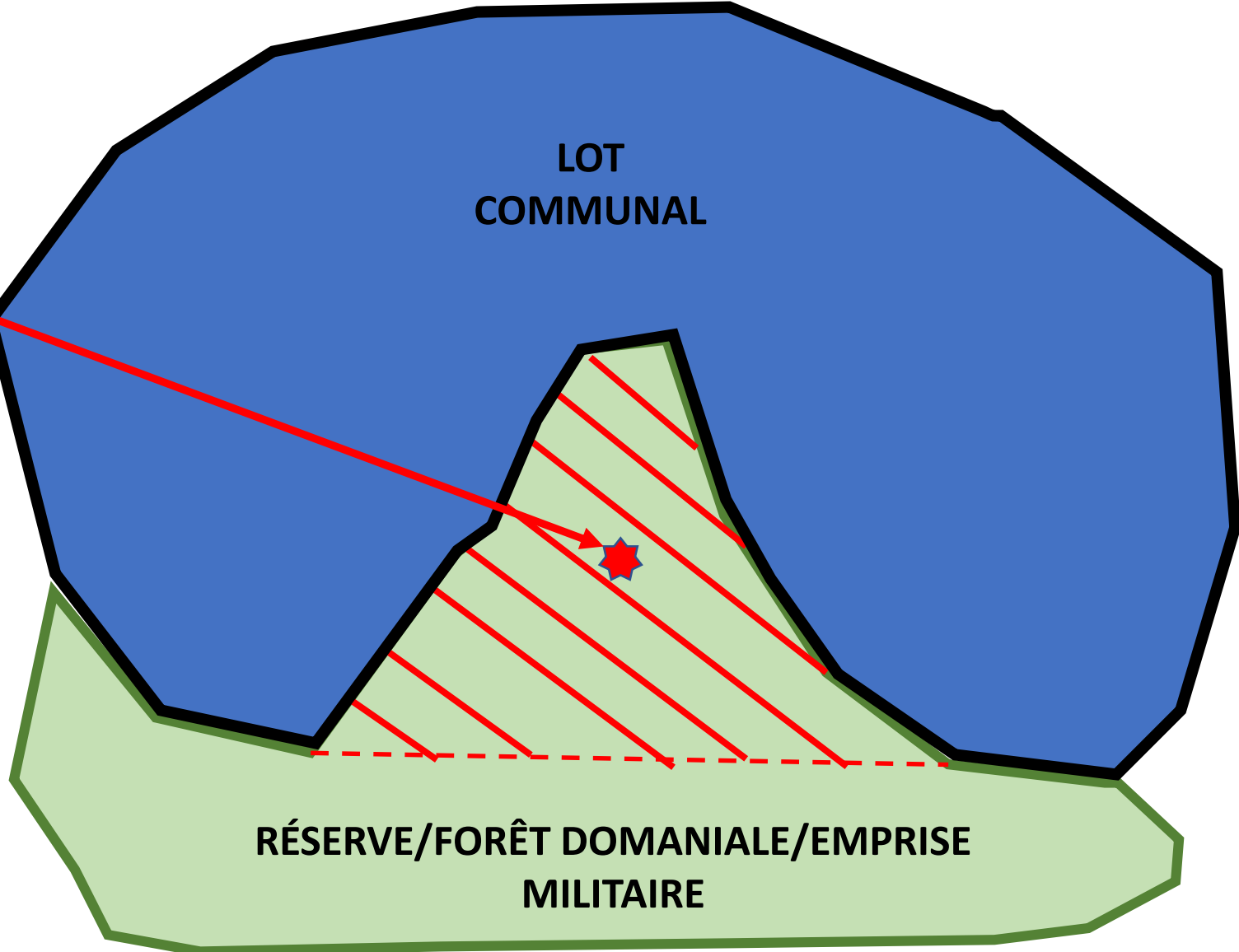




ENCLAVE : CAS 1

IMPOSSIBLE :

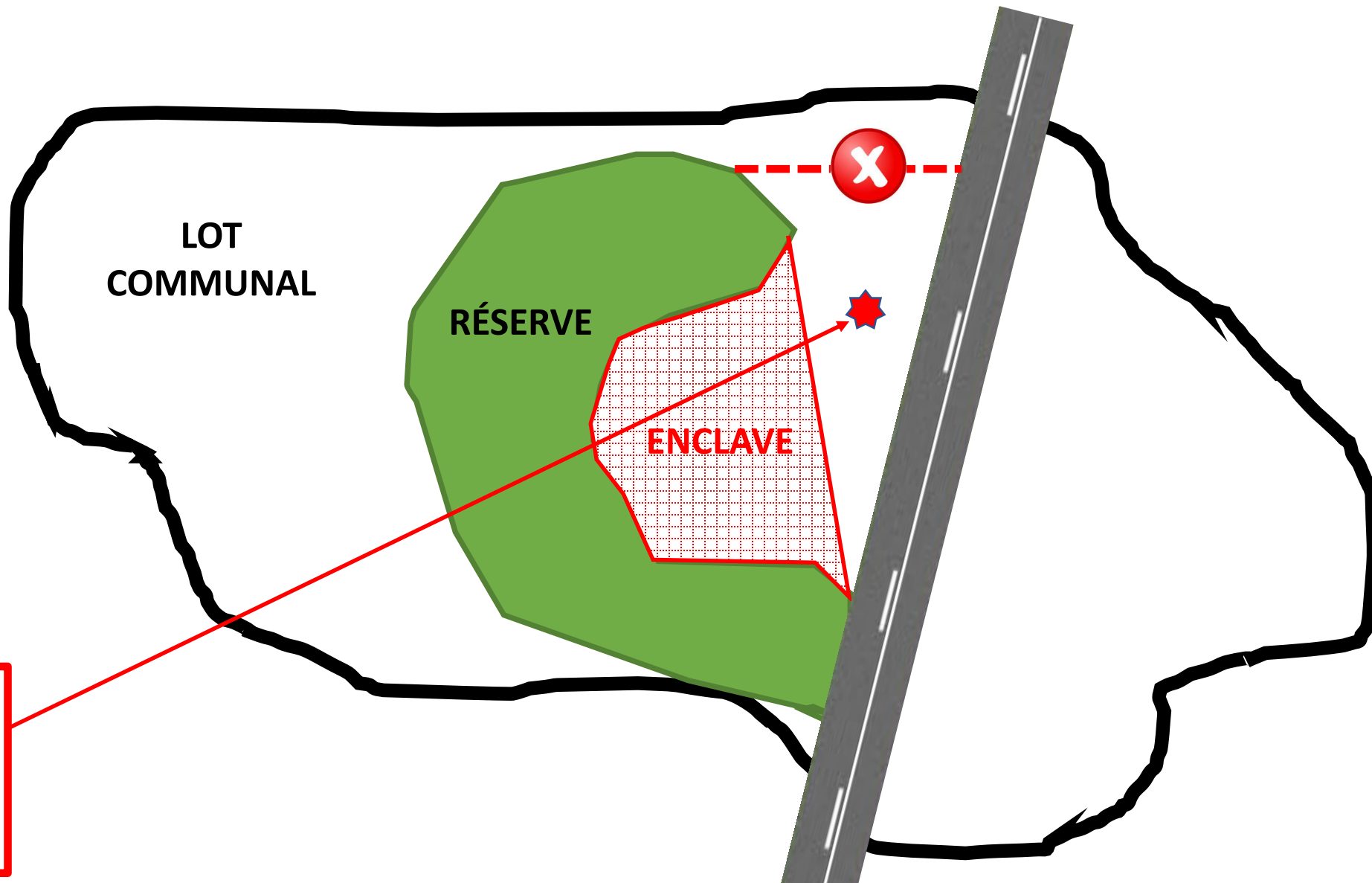
**UN LOT COMMUNAL
NE PEUT ENCLAVER
UNE RÉSERVE, UNE
FORÊT DOMANIALE OU
UNE EMPRISE
MILITAIRE**





ENCLAVE : CAS 3

ÉLÉMENTS FIXES



**LES ÉLÉMENTS FIXES
NE DÉTERMINENT PAS
LES LIMITES
D'ENCLAVES**

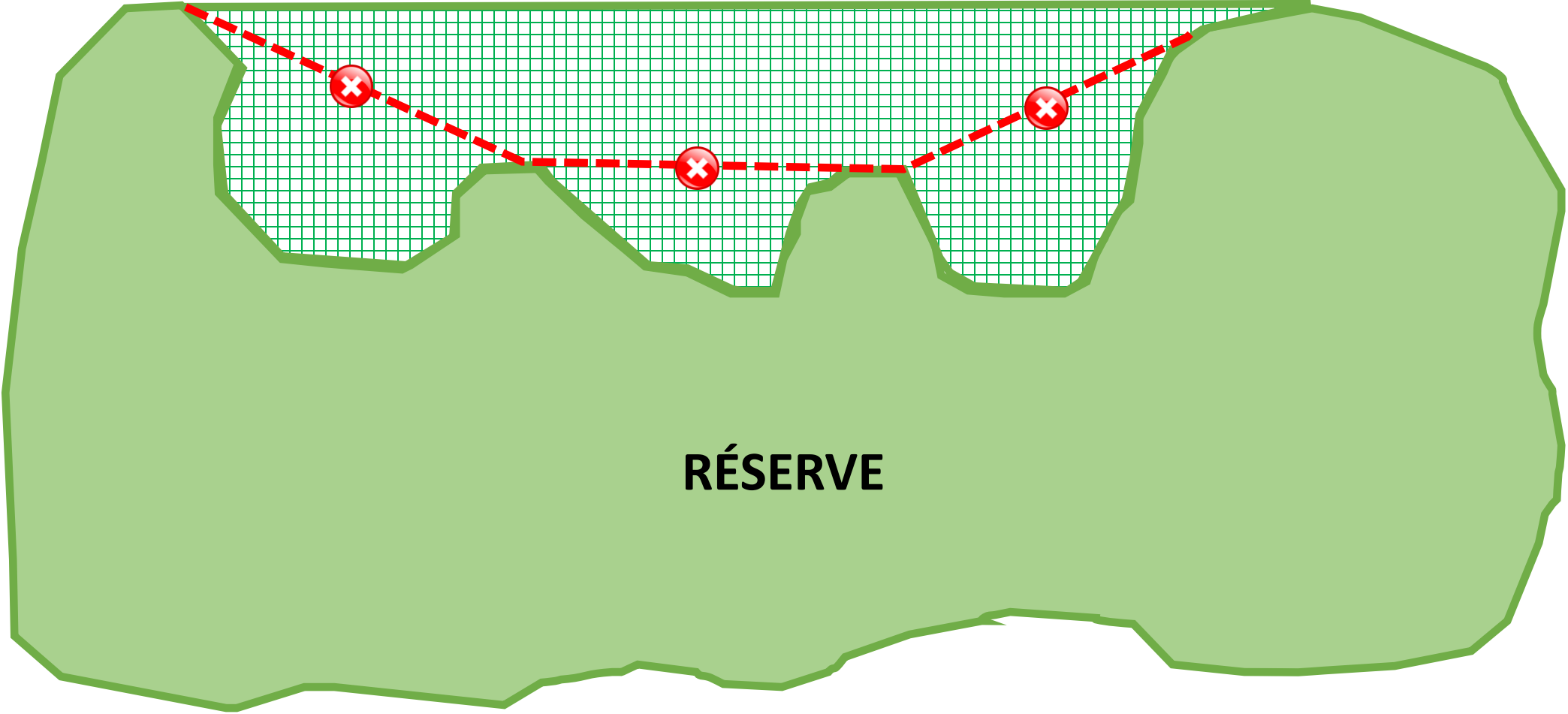


FÉDÉRATION DÉPARTEMENTALE DES CHASSEURS DE LA MOSELLE

ENCLAVE : CAS 4

MAXIMUM POSSIBLE

**ENCLAVE
POSSIBLE**

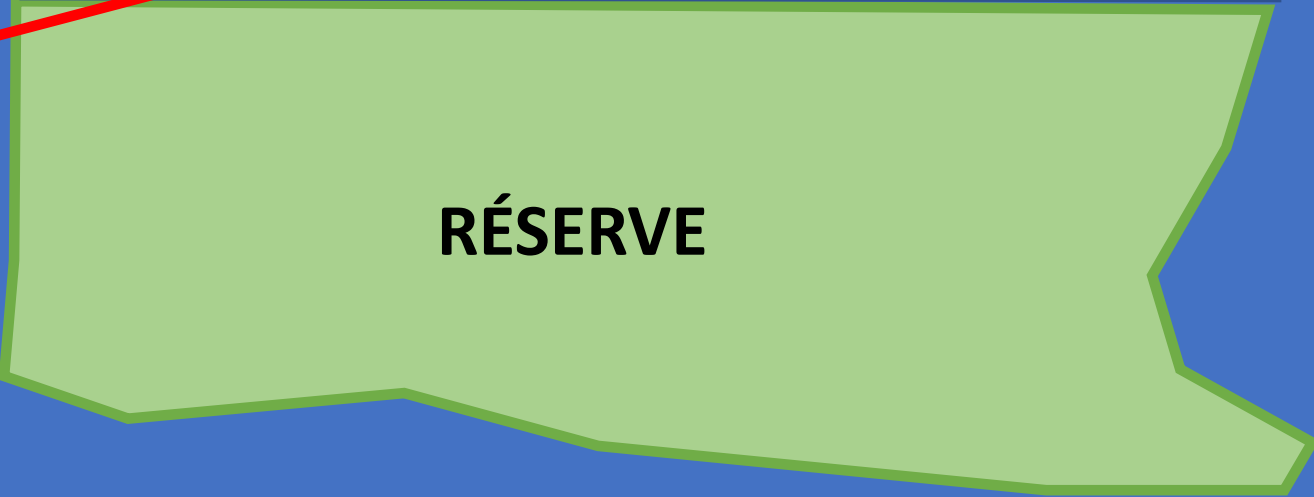
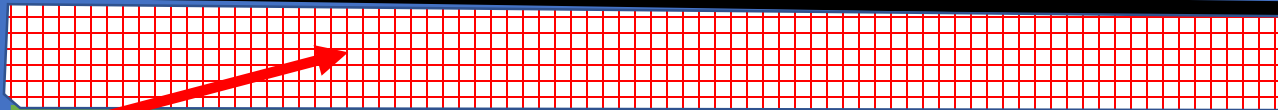
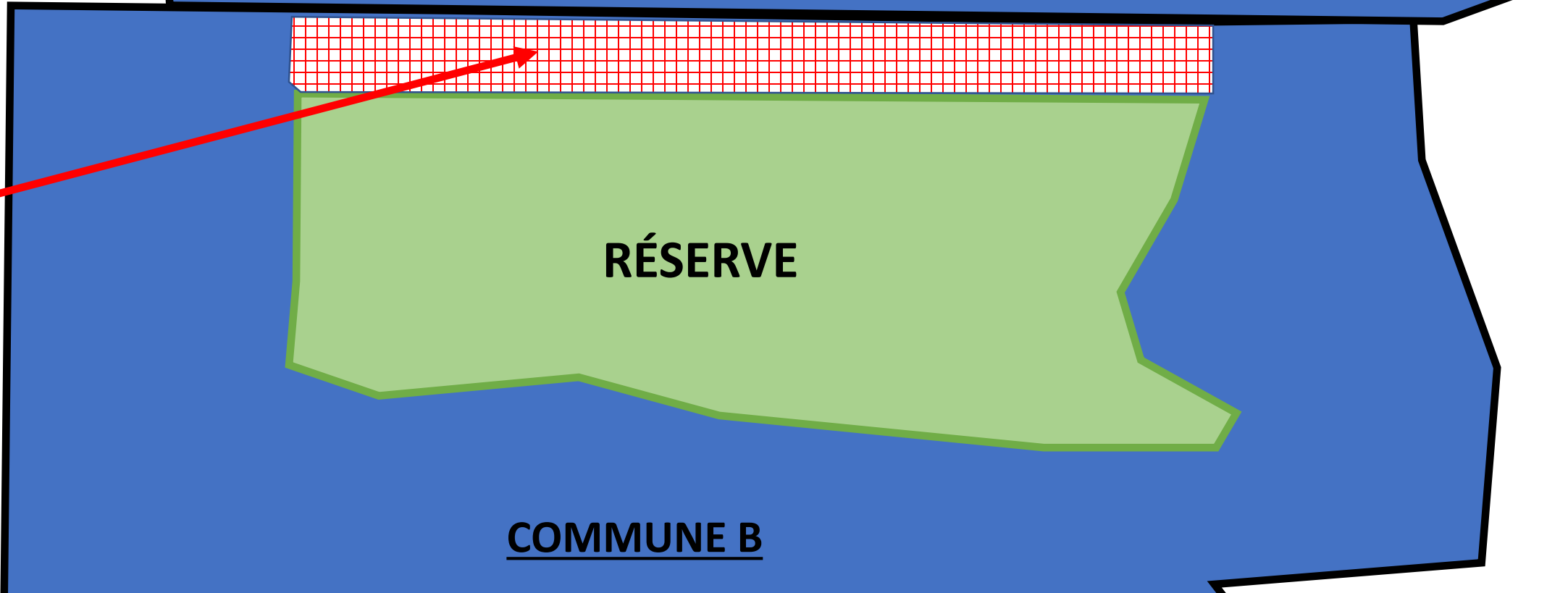


RÉSERVE

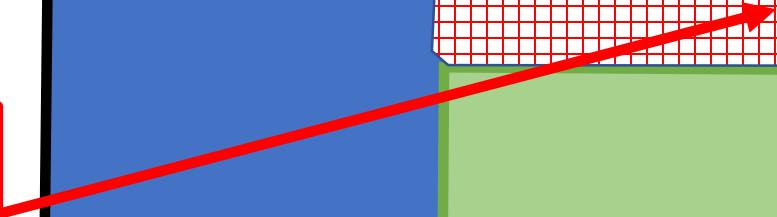


FÉDÉRATION DÉPARTEMENTALE DES CHASSEURS DE LA MOSELLE

ENCLAVE : CAS 5



ENCLAVE
REFUSÉE
X



COMMUNE A

RÉSERVE

COMMUNE B