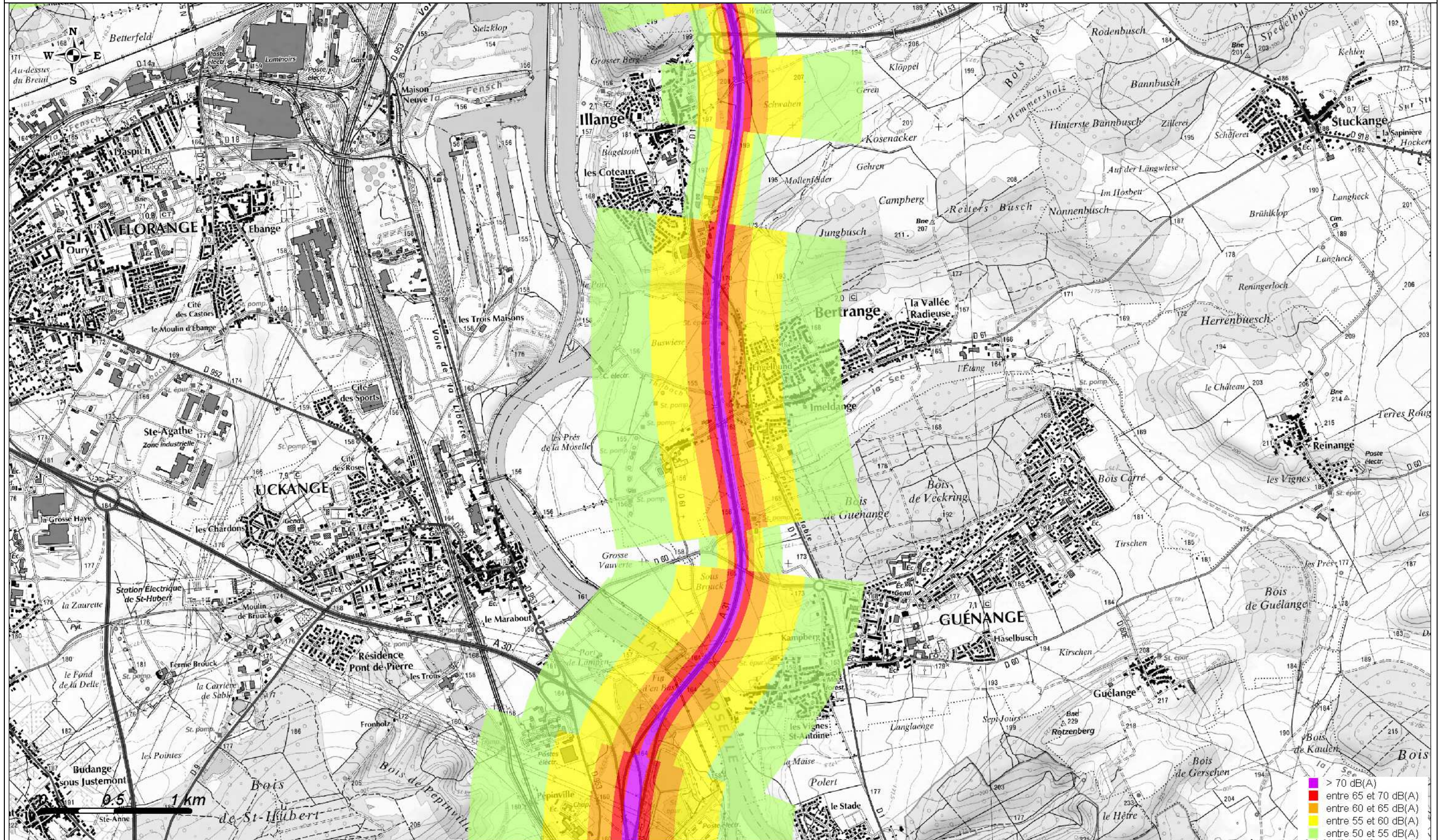


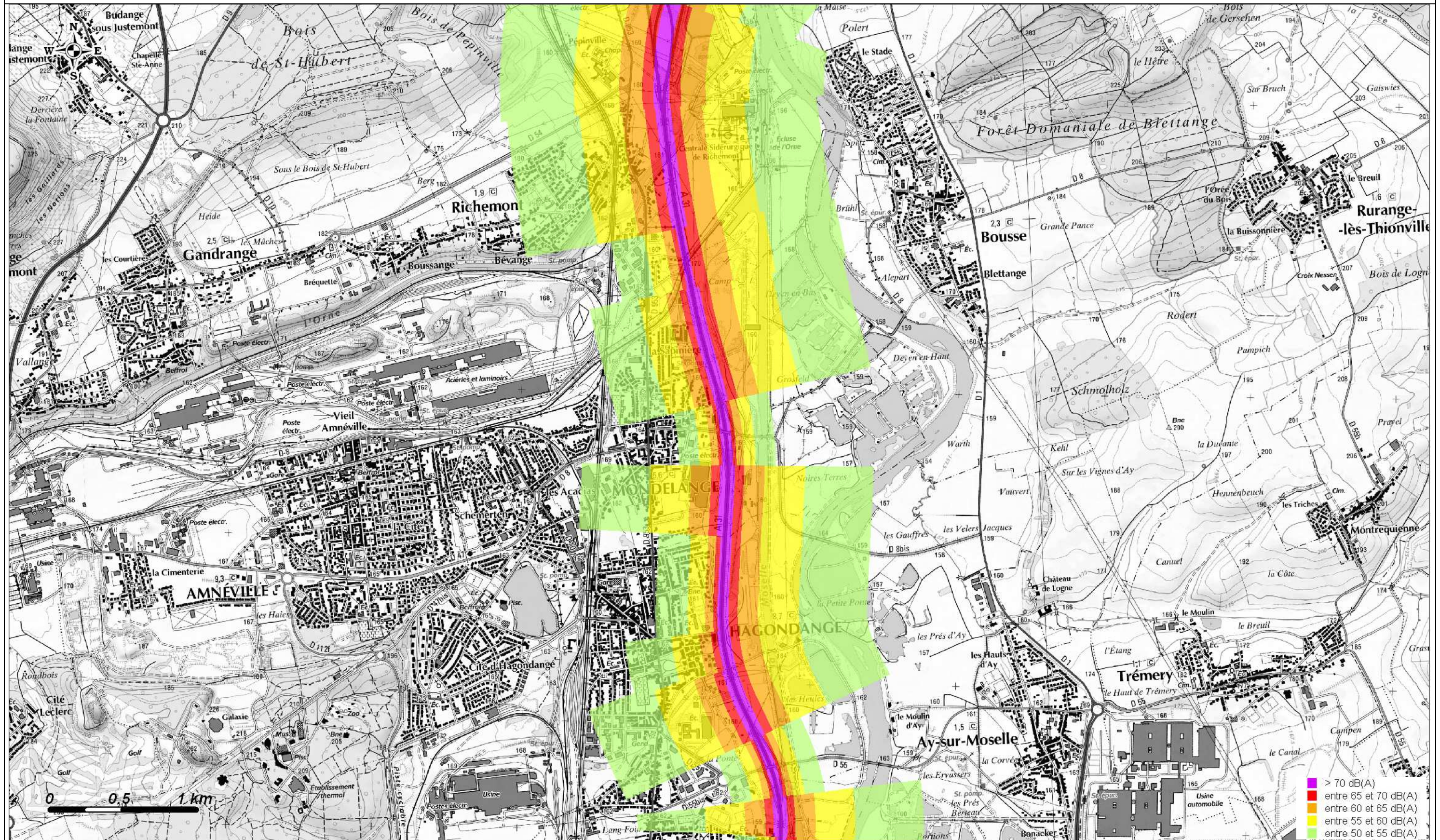
PREFET DE LA MOSELLE  
DIRECTION DEPARTEMENTALE DES TERRITOIRES  
Mission bruit

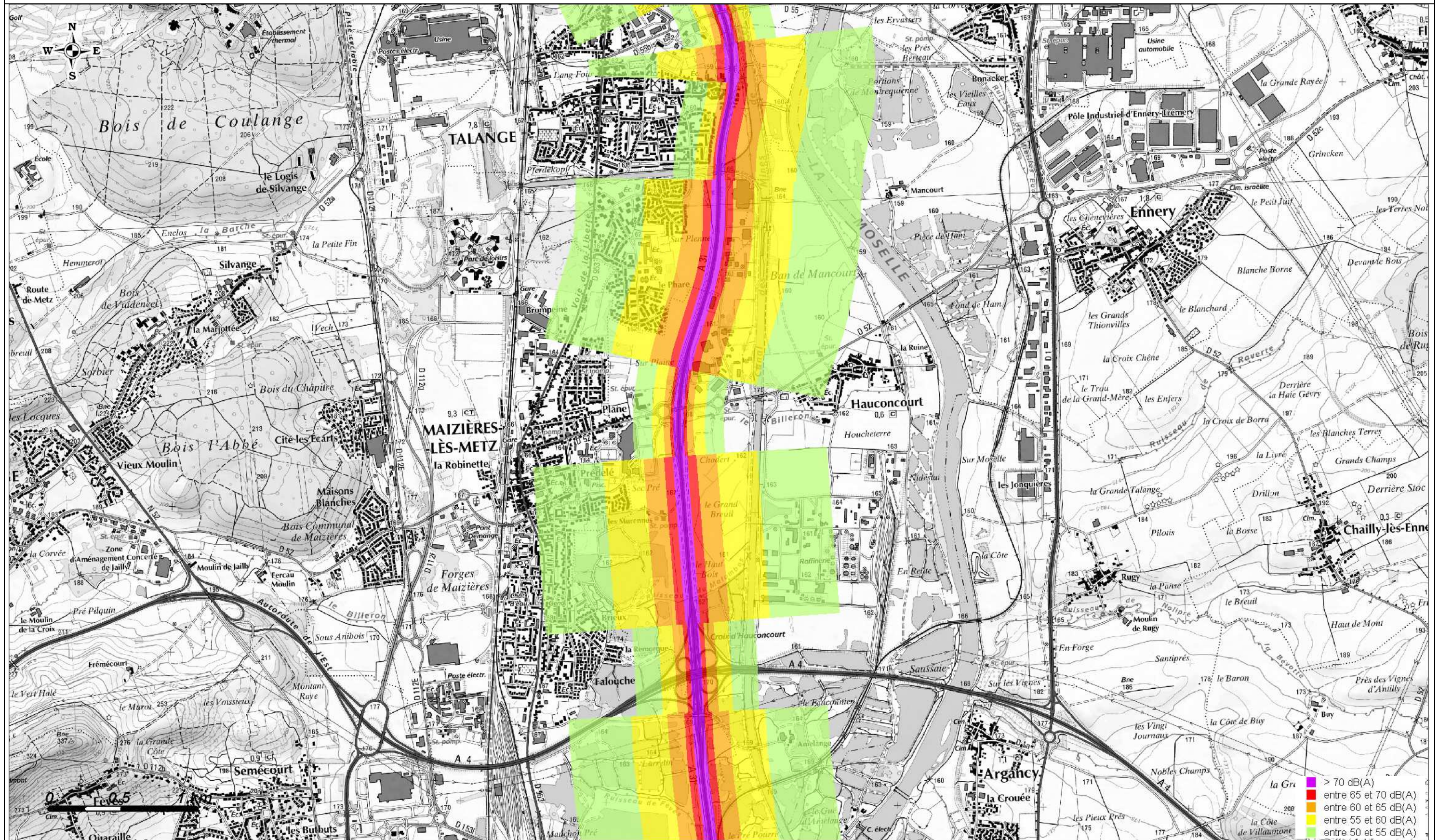
Carte de Bruit Stratégique 2012  
Carte de type A- Indicateur Ln (Nuit)

Copyright : scan25@IGN 2010

CETE de l'Est  
Laboratoire des  
Ponts et Chaussées  
de Strasbourg  
Groupe Acoustique







la Gri  
 > 70 dB(A)  
 entre 65 et 70 dB(A)  
 entre 60 et 65 dB(A)  
 entre 55 et 60 dB(A)  
 entre 50 et 55 dB(A)

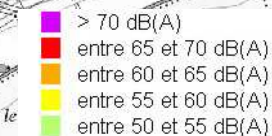
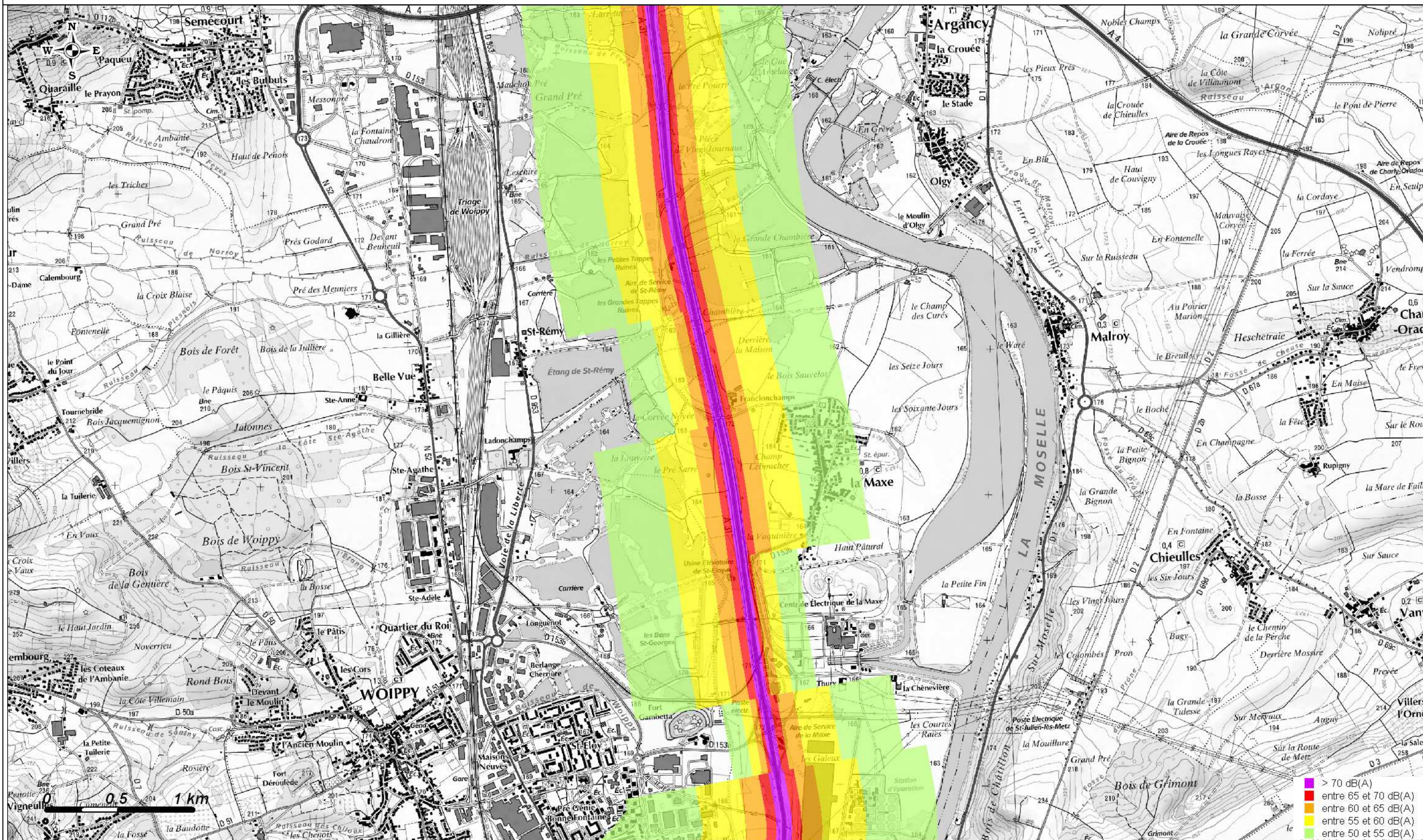
Carte de Bruit Stratégique 2012  
 Carte de type A- Indicateur Ln (Nuit)

CETE de l'Est  
 Laboratoire des  
 Ponts et Chaussées  
 de Strasbourg  
 Groupe Acoustique



PRÉFET DE LA MOSELLE  
 DIRECTION DÉPARTEMENTALE DES TERRITOIRES  
 Mission bruit

Copyright : scan25@IGN 2010

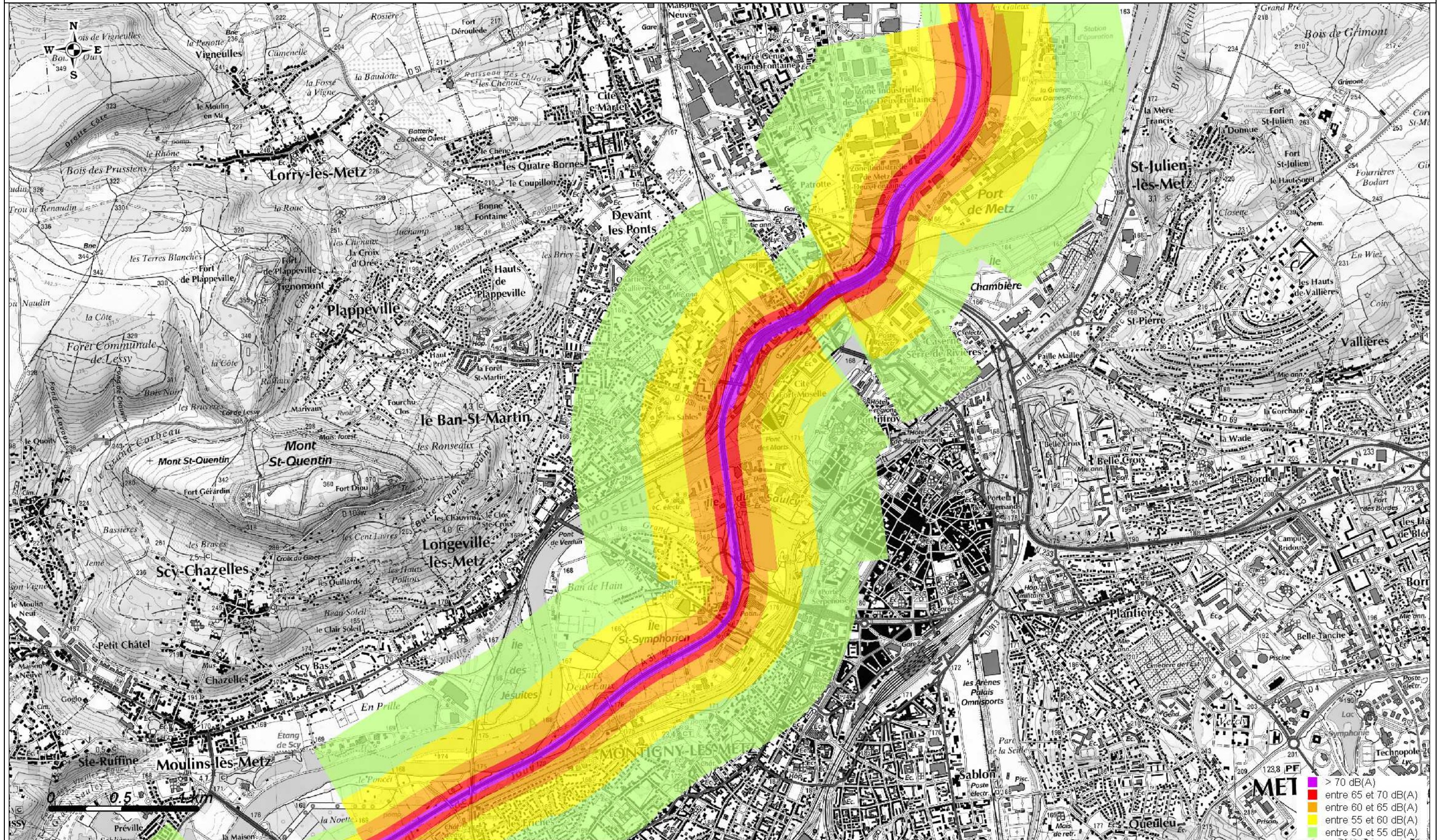


PRÉFET DE LA MOSELLE  
DIRECTION DÉPARTEMENTALE DES TERRITOIRES  
Mission bruit

Carte de Bruit Stratégique 2012  
Carte de type A- Indicateur Ln (Nuit)

Copyright : scan25@IGN 2010

CETE de l'Est  
Laboratoire des  
Ponts et Chaussées  
de Strasbourg  
Groupe Acoustique







Carte de Bruit Stratégique 2012  
Carte de type A- Indicateur Ln (Nuit)

Copyright : scan25@IGN 2010



PRÉFET DE LA MOSELLE  
DIRECTION DÉPARTEMENTALE DES TERRITOIRES  
Mission bruit

CETE de l'Est  
Laboratoire des  
Ponts et Chaussées  
de Strasbourg  
Groupe Acoustique





PRÉFET DE LA MOSELLE

DIRECTION DÉPARTEMENTALE DES TERRITOIRES  
Mission bruit

Carte de Bruit Stratégique 2012  
Carte de type A- Indicateur Ln (Nuit)

Copyright : scan25@IGN 2010

CETE de l'Est  
Laboratoire des  
Ponts et Chaussées  
de Strasbourg  
Groupe Acoustique